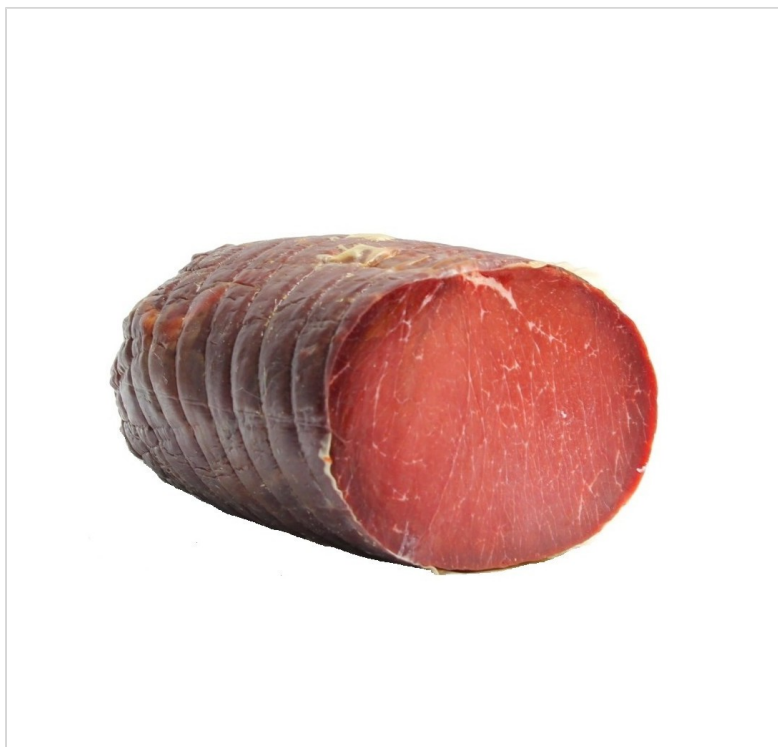


# Bresaola Ferrari



## POCHODZENIE PRODUKTU:

Emilia-Romania



Bez glutenu

## Opis

Dojrzewająca polędwica wołowa. Mięso jest miękkie i aromatyczne. Idealne w dietach, lekkostrawne, o wysokich wartościach odżywczych.

## Sugestie:

Idealne do pizzy, kanapek i przystawek. Świetne jako carpaccio z rukolą i serem grana.

## Dane techniczne

RODZAJ MIĘSA:

Wołowina

CHARAKTERYSTYKA:

SMAK:

WYGLĄD:

SKŁADNIKI:

Polędwica wołowa, sól, zioła.

ALERGENY:

OPAKOWANIE:



**WAGA:** około 1,5 kg.

**SPOSÓB PRZECHOWYWANIA:**

**KRAJ POCHODZENIA:** Włochy